

Surtech[®] SH

KLASSIK

Textilglasgewebe selbsthaftend
zum Überstreichen



Erklärvideo Surtech SH Gewebe



1

Achten Sie beim Zuschneiden der Bahnen auf eine Längenzugabe von ca. 5 cm. Legen Sie die Bahnen von oben nach unten lotgerecht an.



2

Bei Bedarf Standkorrekturen durch Abziehen und Neuanlegen des Gewebes möglich. Mit dem Kunststoffspachtel drücken Sie das Gewebe auf dem Untergrund an.



3

Nutzen Sie die Vorderkante der Spachtel um die Gewebbahn in Ecken an Decke oder Einbauten zu drücken.



4

An schwierigen Stellen wie Fenster, Türen oder Einbauten kann das Gewebe erst überlappend tapeziert und anschließend...



5

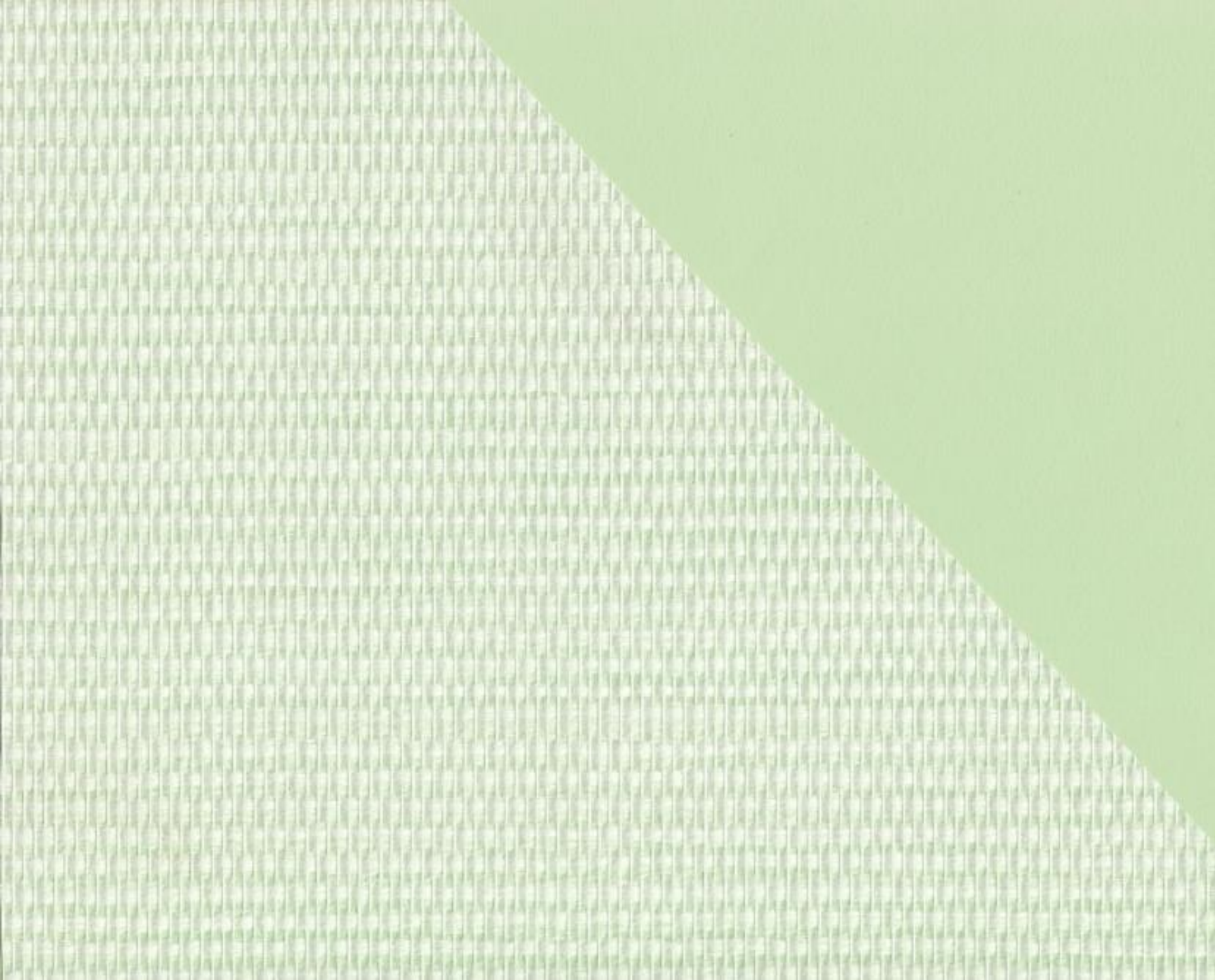
...durch einen Doppelschnitt exakt eingepasst werden.



6

Nehmen Sie die Andrückspachtel als Führungshilfe. Überstehendes Gewebe mit dem Cuttermesser an Ecken und Kanten sowie Türen abschneiden.





15 m x 1 m Breite
50 m x 1 m Breite

Falun

15 m x 1 m Breite
50 m x 1 m Breite

Norrköping

15 m x 1 m Breite
50 m x 1 m Breite

Alta

15 m x 1 m Breite
50 m x 1 m Breite

Gotland

15 m x 1 m Breite
50 m x 1 m Breite

Alborg

15 m x 1 m Breite
25 m x 1 m Breite

Bergen



15 m x 1 m Breite
50 m x 1 m Breite

Falun

15 m x 1 m Breite
50 m x 1 m Breite

Norrköping

15 m x 1 m Breite
50 m x 1 m Breite

Alta

15 m x 1 m Breite
50 m x 1 m Breite

Gotland

15 m x 1 m Breite
50 m x 1 m Breite

Alborg

15 m x 1 m Breite
25 m x 1 m Breite

Bergen



15 m x 1 m Breite
50 m x 1 m Breite

Falun

15 m x 1 m Breite
50 m x 1 m Breite

Norrköping

15 m x 1 m Breite
50 m x 1 m Breite

Alta

15 m x 1 m Breite
50 m x 1 m Breite

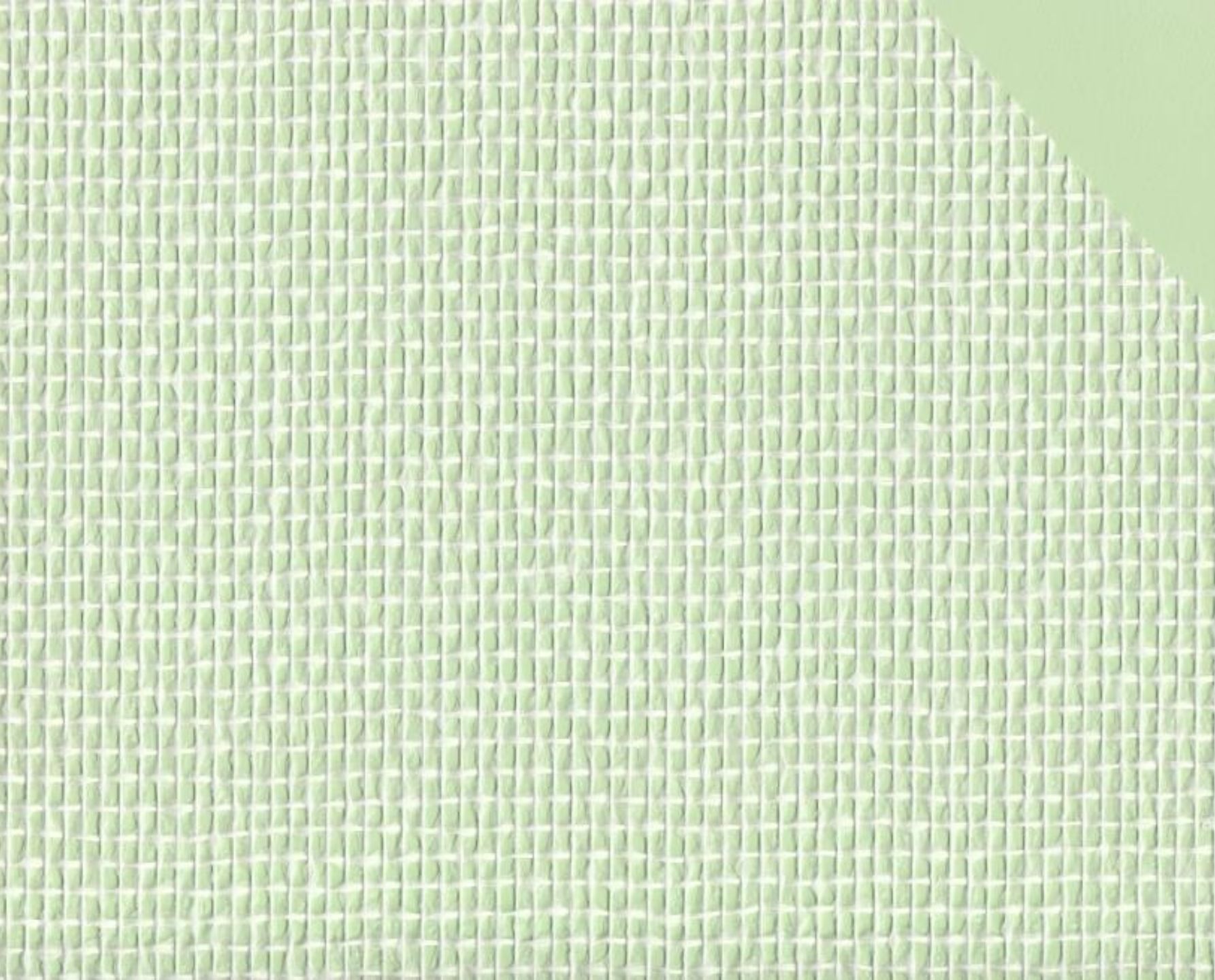
Gotland

15 m x 1 m Breite
50 m x 1 m Breite

Alborg

15 m x 1 m Breite
25 m x 1 m Breite

Bergen



15 m x 1 m Breite
50 m x 1 m Breite

Falun

15 m x 1 m Breite
50 m x 1 m Breite

Norrköping

15 m x 1 m Breite
50 m x 1 m Breite

Alta

15 m x 1 m Breite
50 m x 1 m Breite

Gotland

15 m x 1 m Breite
50 m x 1 m Breite

Alborg

15 m x 1 m Breite
25 m x 1 m Breite

Bergen



15 m x 1 m Breite
50 m x 1 m Breite

Falun

15 m x 1 m Breite
50 m x 1 m Breite

Norrköping

15 m x 1 m Breite
50 m x 1 m Breite

Alta

15 m x 1 m Breite
50 m x 1 m Breite

Gotland

15 m x 1 m Breite
50 m x 1 m Breite

Alborg

15 m x 1 m Breite
25 m x 1 m Breite

Bergen



15 m x 1 m Breite
50 m x 1 m Breite

Falun

15 m x 1 m Breite
50 m x 1 m Breite

Norrköping

15 m x 1 m Breite
50 m x 1 m Breite

Alta

15 m x 1 m Breite
50 m x 1 m Breite

Gotland

15 m x 1 m Breite
50 m x 1 m Breite

Alborg

15 m x 1 m Breite
25 m x 1 m Breite

Bergen

Sichtkontrolle vor dem Surfacer-Anstrich! Die Gewebepapieren müssen falten- und blasenfrei tapeziert und mit der Andrückspachtel fest am Untergrund angerieben sein. Andernfalls erneut anreiben und gleich streichen.

- Surfacer in Lieferkonsistenz sorgfältig aufrühren.
- Große Flächen zuerst mit Surfacer satt streichen, gleichmäßig walzen und verteilen.
- Einheitlich geschlossene Oberfläche ohne Nester oder Fehlstellen anlegen, erst danach am Deckenübergang, an Einbauten bzw. Wandanschlüssen mit dem Pinsel nass in nass beistreichen und mittels kleiner Walze ausrollen.
- Geeignet sind Nylonwalzen mit 12-18 mm Flor.
- Surfacer-Verbrauch für den Erstanstrich ca. 400 g/m².
- Der Surfacer kann mit Voll- und Abtönfarben bis mittlere Töne gemischt werden.
- Genaue Gebrauchsanweisung auf dem Surfacer-Warenetikett beachten.



- Musteranstrich wird empfohlen.

Surtech-SH Gewebetechnik – dauerhaft gesund.

Prüfbericht Nr. PB 3.1/14-001-2
Brandverhalten DIN ISO 11925 Teil 2
DIN EN 15102 Formaldehyd DIN EN 12149C
DIN EN 12149-B Abgabe Vinylchlorid-Monomer
DIN EN 12149-A Abgabe Schwermetalle

Bewertungen
nach DIN EN
15102, 27.01.14



Ideal für:

Wohn- und Schlafräume, Bade-, Wellness- und Hobbyzimmer, Küchen und Arbeitsräume, Flure und Treppenhäuser. Geeignet für Allergiker.

Strapazierfähig, stoß- und schlagfest, wasserdampfdurchlässig, schadstofffrei, pflegeleicht.

- Selbsthaftend:
Trocken tapezieren ohne Kleister
- Von der Rolle an die Wand
- Tapezieren – streichen – fertig

Geeignete Untergründe und Fragen zur Vorbehandlung sowie FAQ's unter www.surtech.de